



# Anbauversuche Körnerleguminosen 2015



[DemoFelder.ltu](http://DemoFelder.ltu)



**Versuchsfeld Bettendorf**

*Joé Vrehen*



# Saat

- Saattermine
  - S-Erbesen & S-Bohnen: 8. März 2015
  - Soja: 29. April 2015
- Vorfrucht
  - S-Erbesen & S-Bohnen: Kartoffeln
  - Soja: Wintergerste
- Saatbedingungen: Pflugsaat; abgetrocknetes, feinkrümeliges Saatbett, genügend Feuchtigkeit vorhanden
- Auflauf: zügig und gleichmäßig



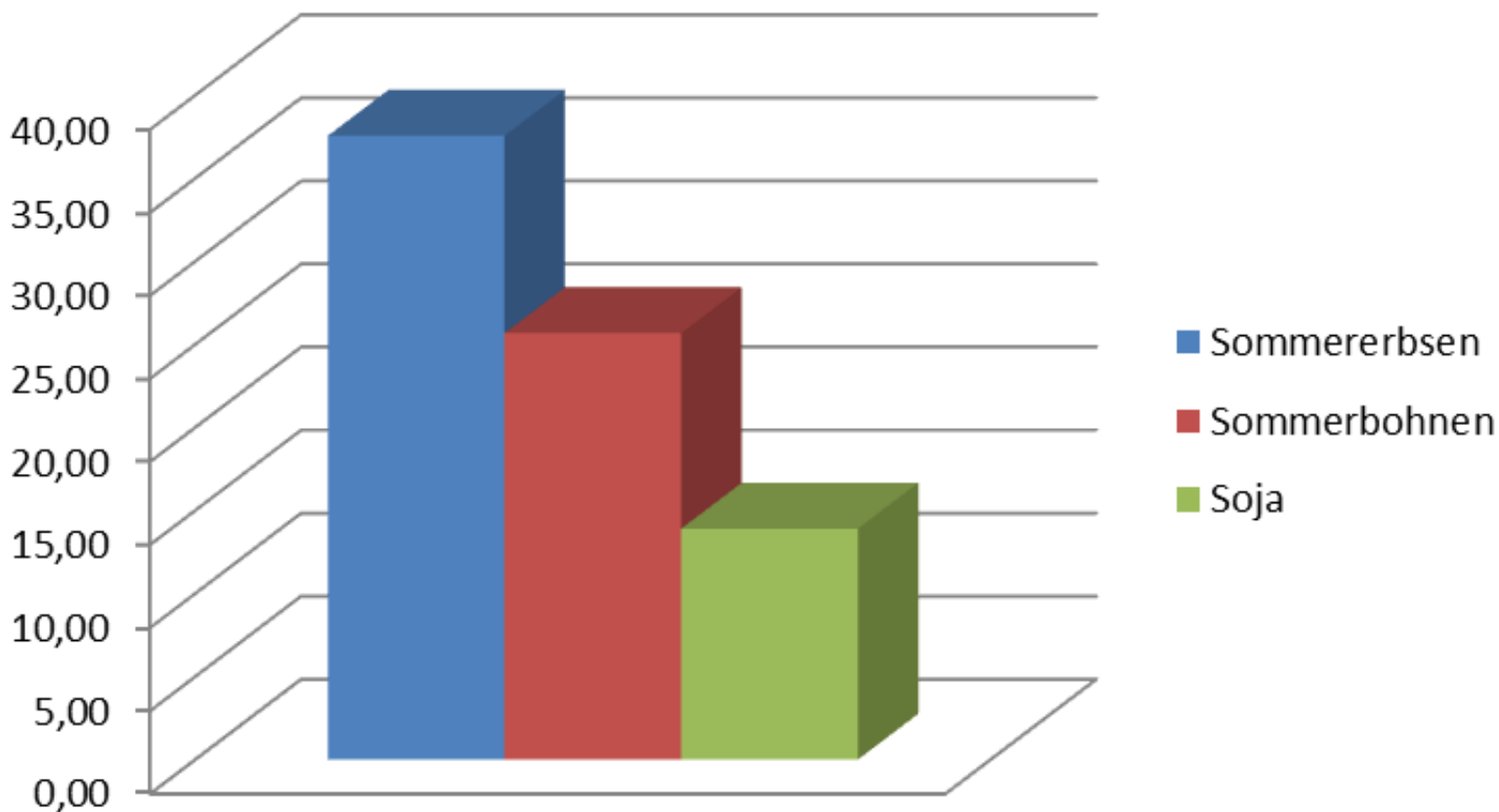


# Pflanzenschutz

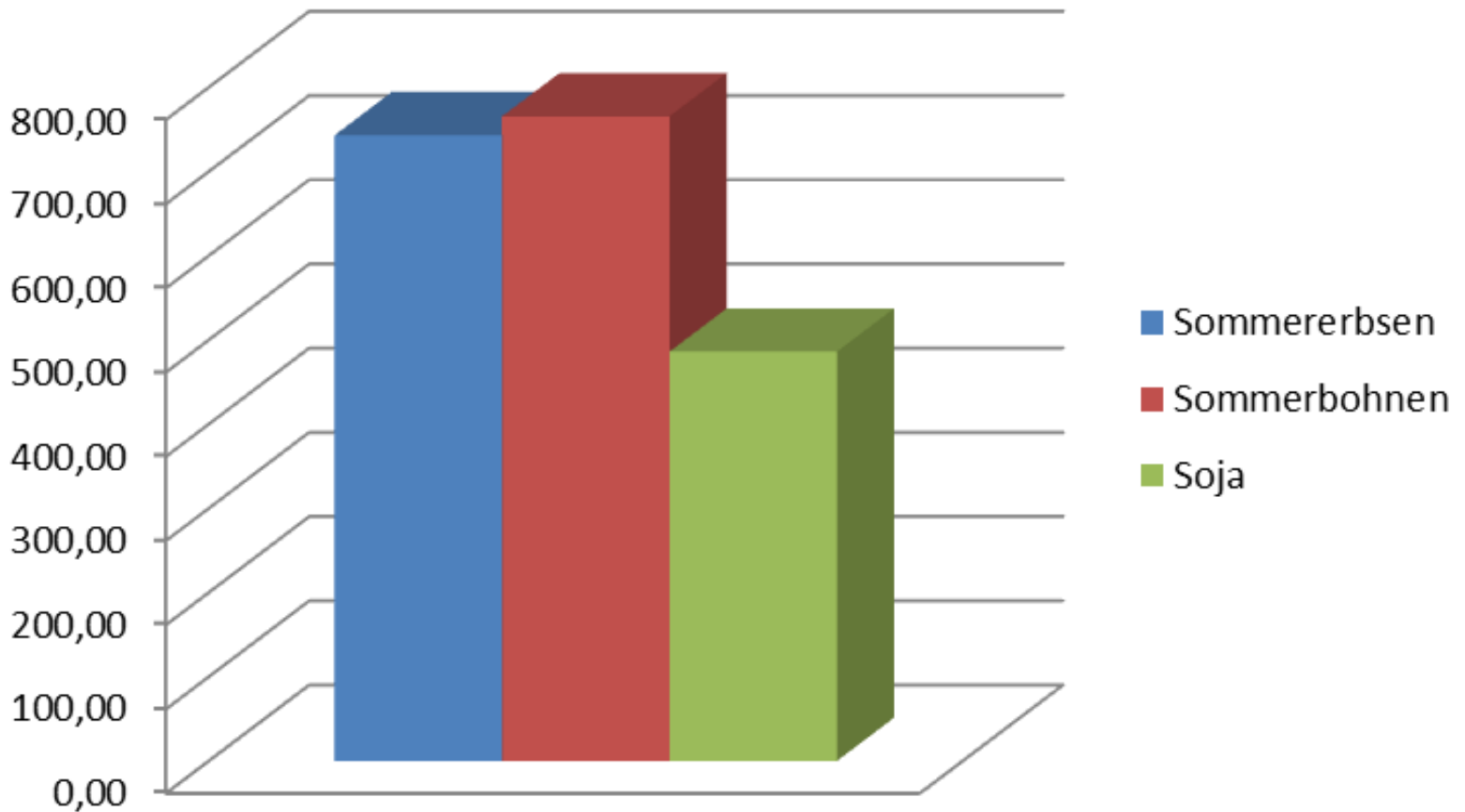
- UKB S-Erbesen & S-Bohnen
  - 0,7 l/ha Challenge + 1,5 l/ha Stomp + 0,5 kg/ha Basagran
- UKB Soja
  - Basagran SG 0,6 kg/ha + Harmony 7,5 g/ha
- Unkrautbekämpfung hat trotz Trockenheit relativ gut gewirkt



# TS-Ertrag (dt/ha)



# Protein-Ertrag (kg/ha)



DemoFelder.ln



# Fazit

- Trotz des geringeren TS-Ertrags können die S-Bohnen im Proteinertrag mit den S-Erbesen mithalten
- Der Standort Bettendorf ist für den Anbau von S-Bohnen fraglich → trotz hohem Ertragspotential auf dem Standort, konnten in den Versuchsjahren noch nie hohe Erträge erzielt werden
- Soja hatte sehr unter der Trockenheit in der letzten Vegetationsperiode gelitten
  - Bei günstigen Bedingungen und guter Abreife, steckt hohes Potential zur eigenen Eiweißerzeugung in dieser Kultur
- WINTER-Erbesen wurden angebaut, konnten allerdings nicht geerntet werden, da der Bestand komplett lagerte