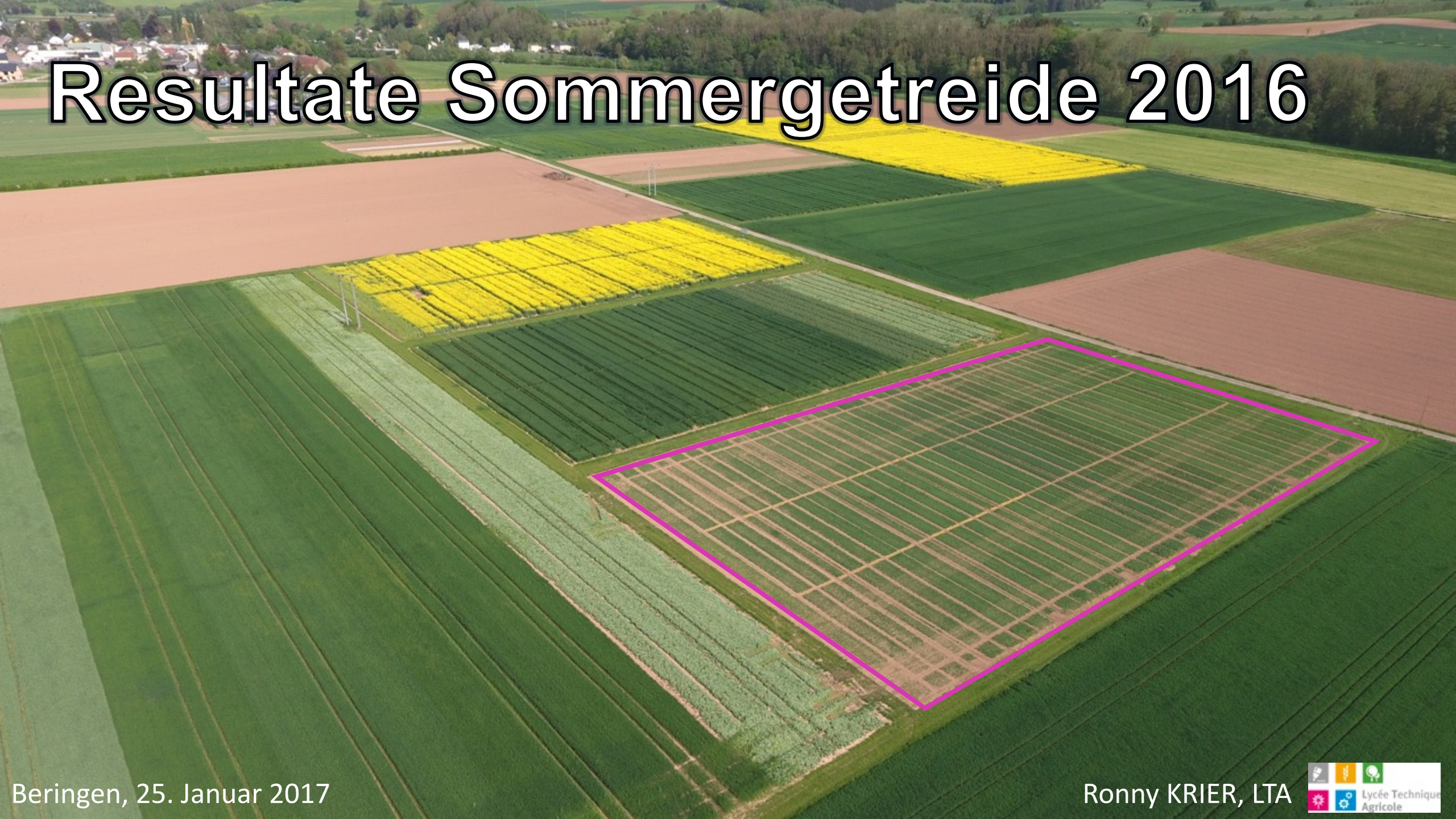


Resultate Sommergetreide 2016



Sommergetreide: Anbauplan

S-Weizen

Kadrilj

Altare

S-Triticale

Dublet

S-Hafer

Symphony

S-Gerste

Salome

RGT Planet

Milford

S-Weizen & S-Triticale: N-Düngung

Gülle

Auflaufen: 55 kg N /ha (AHL + ATS)

Bestockung: 30 m³ Gülle (55 kg N_{verf.}/ha) eingeschlitzt
0 bzw. 40 kg N /ha (AHL)

mineralisch (AHL)

Auflaufen: 60 kg N /ha (AHL + ATS)

Bestockung: 50 bzw. 90 kg N /ha (AHL)

Gülle-Cultan

Auflaufen: 20 bzw. 60 kg N /ha (AHL)

Bestockung: 20 m³ AHL-Gülle (90 kg N/ha) eingeschlitzt

110 bzw. 150 kg N/ha

S-Gerste & S-Hafer: N-Düngung

Gülle

Auflaufen: 35 bzw. 65 kg N /ha (AHL + ATS)

Bestockung: 30 m³ Gülle (55 kg N_{verf.}/ha) eingeschlitzt

mineralisch (AHL)

Auflaufen: 60 kg N /ha (AHL + ATS)

Bestockung: 30 bzw. 60 kg N /ha (AHL)

Gülle-Cultan

Auflaufen: 0 bzw. 30 kg N /ha (AHL)

Bestockung: 20 m³ AHL-Gülle (90 kg N/ha) eingeschlitzt

90 bzw. 120 kg N/ha



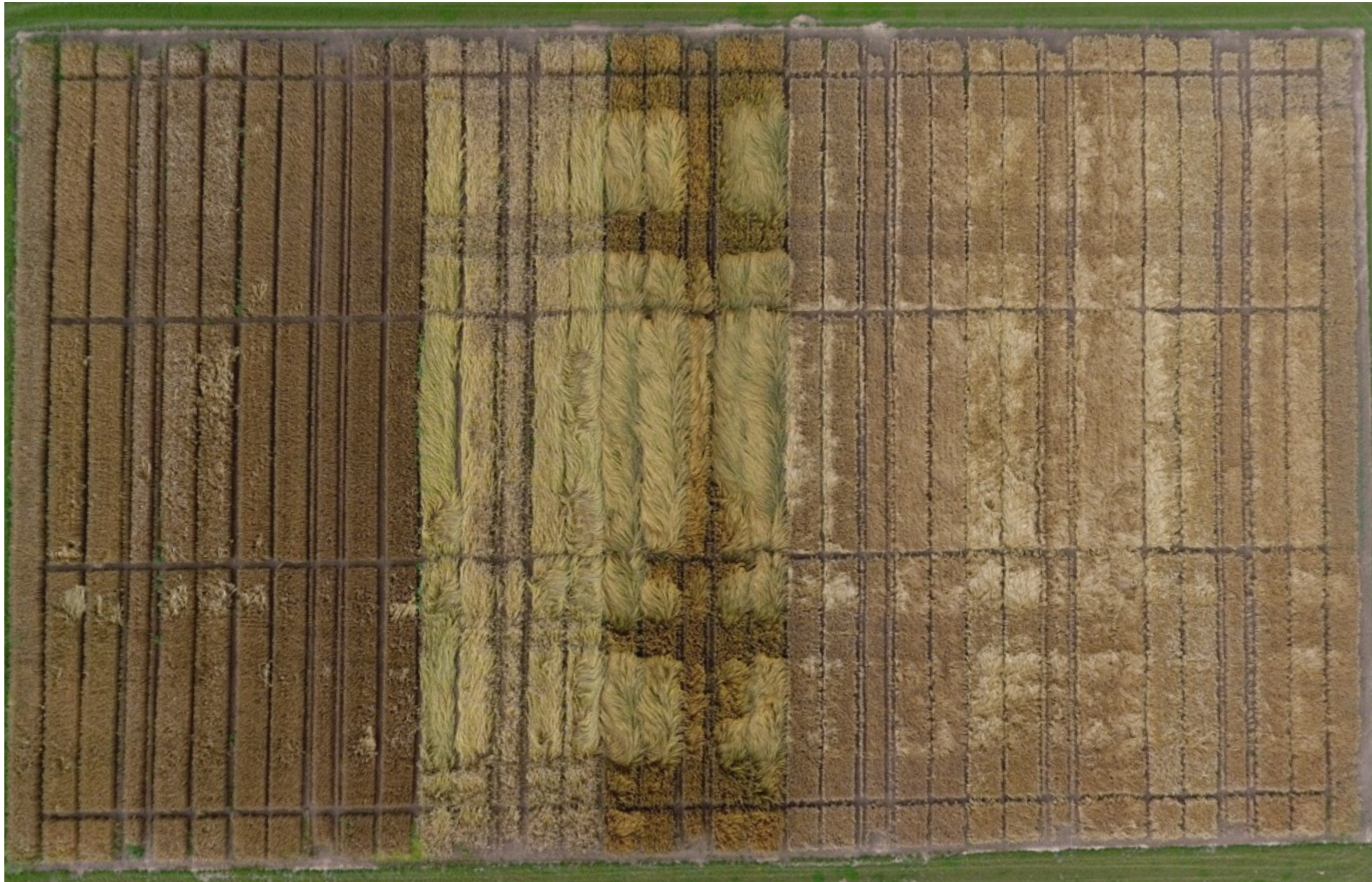
6. Mai 2016



6. Mai 2016



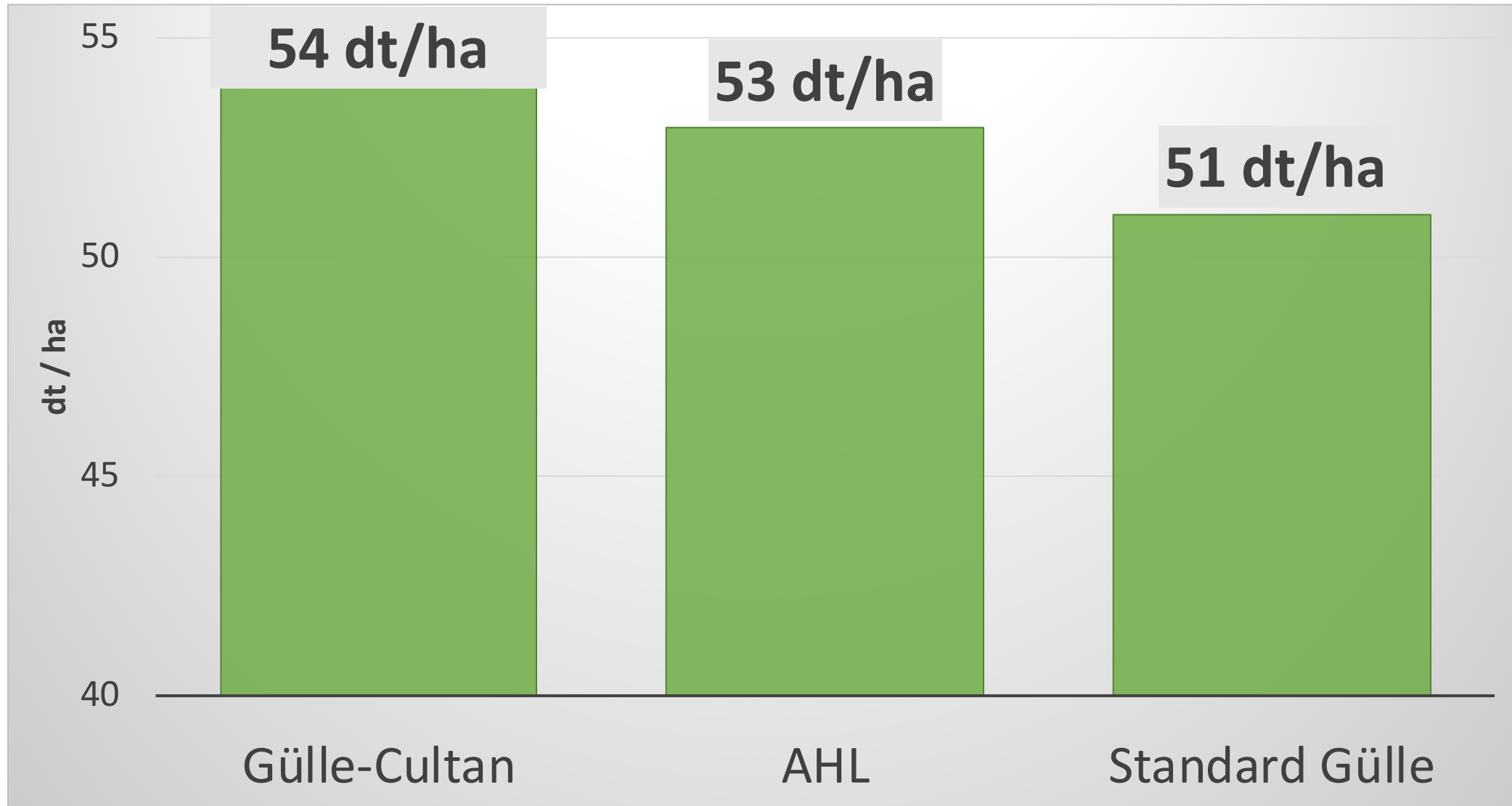
5. Juni 2016



27. Juli 2016

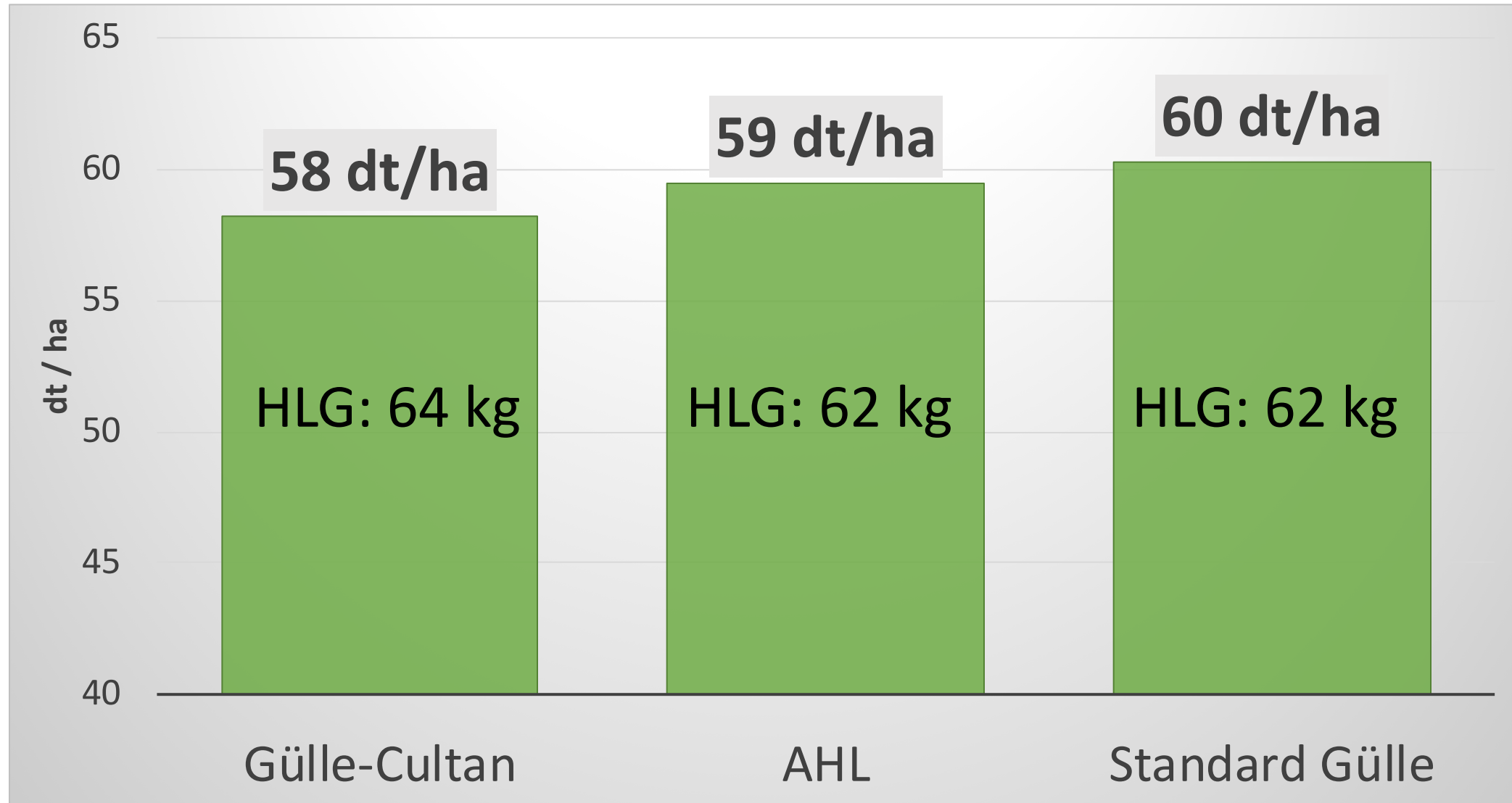
Resultate S-Weizen

(alle Sorten, alle Düngevarianten, 1F)



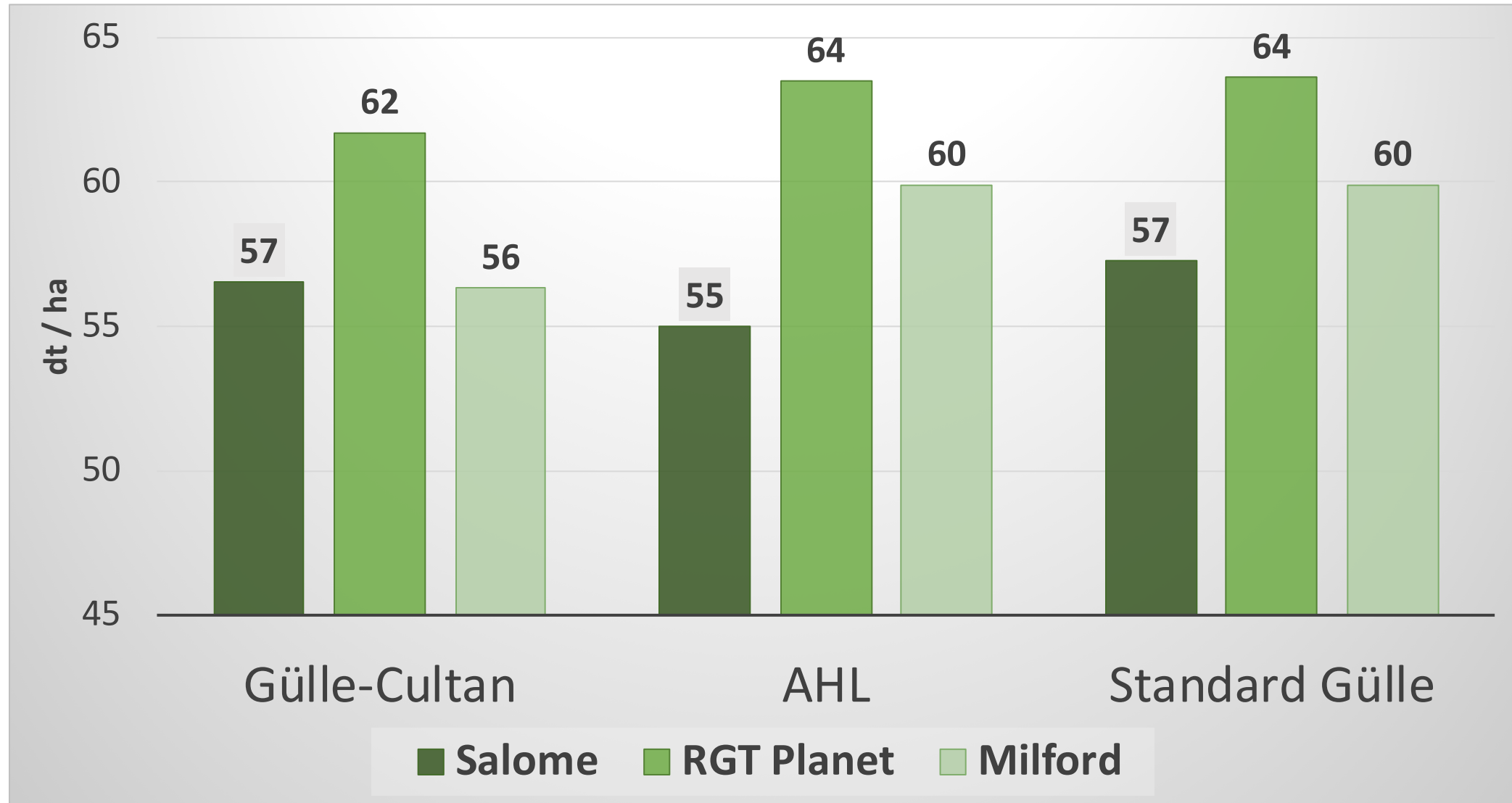
Resultate S-Gerste

(alle Sorten, alle Düngevarianten, 1F)



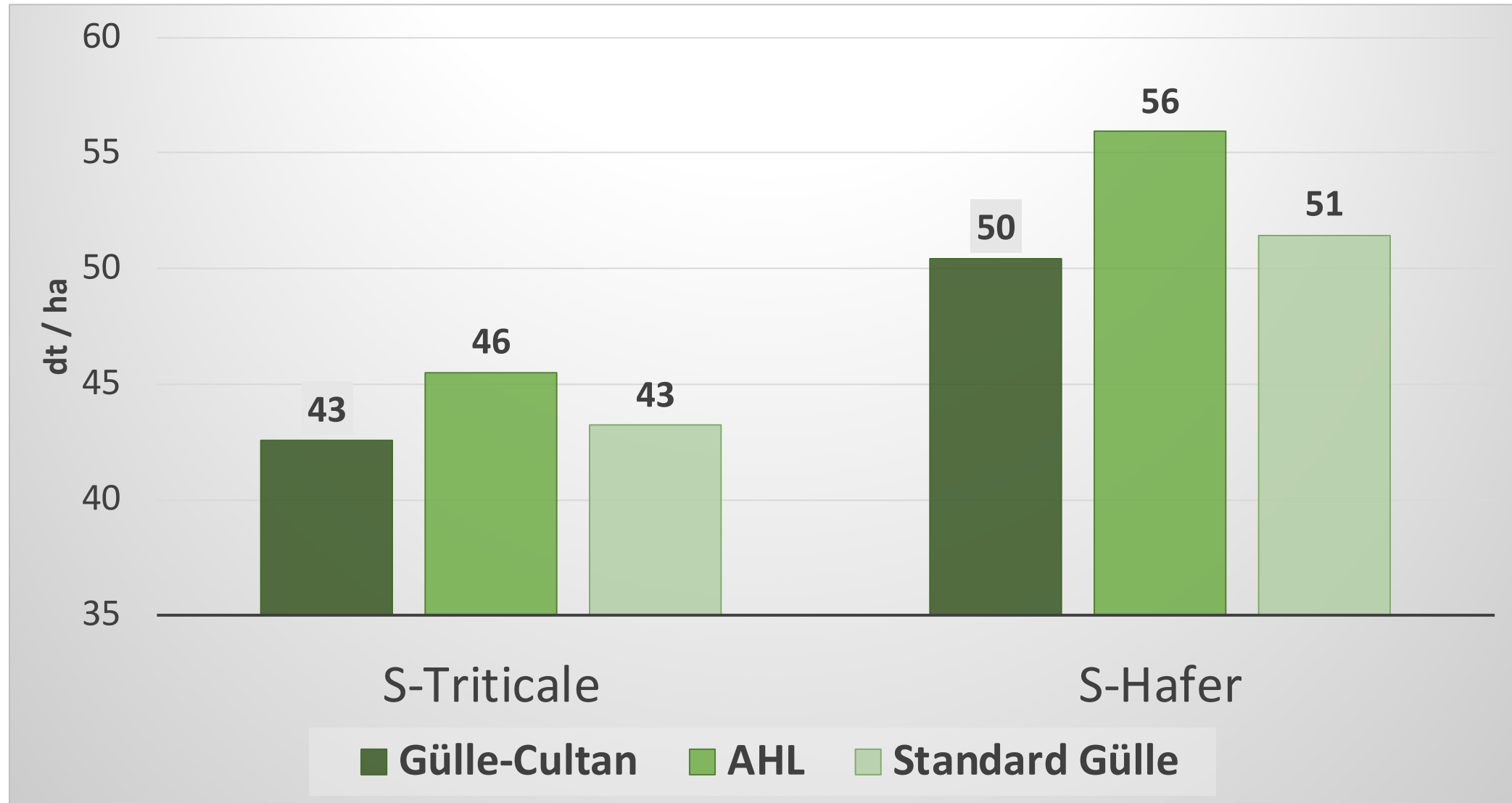
Resultate S-Gerste

(nach Sorten, alle Düngevarianten, 1F)

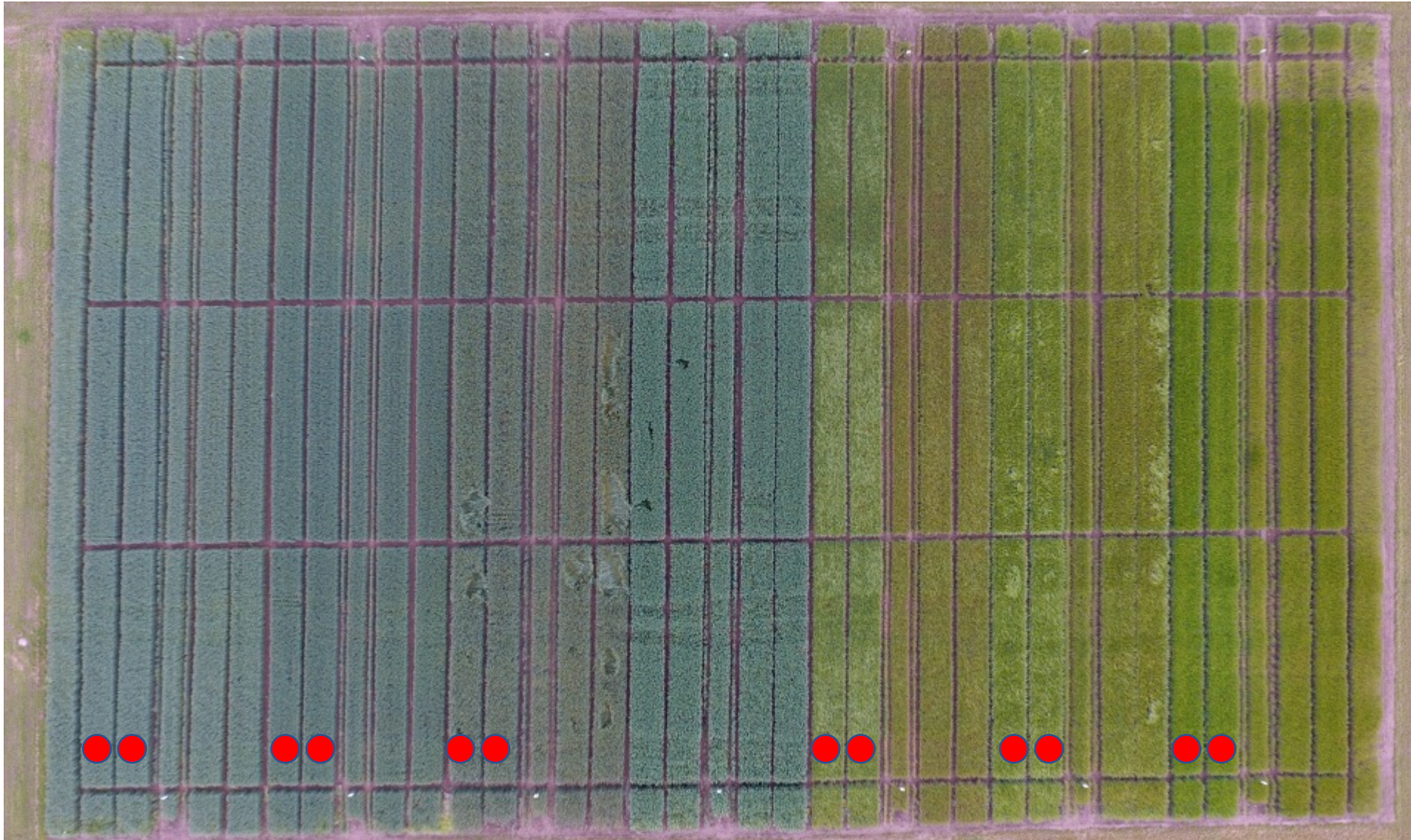


Resultate S-Triticale und S-Hafer

(alle Düngevarianten, 1F)



Fungizid-Behandlung



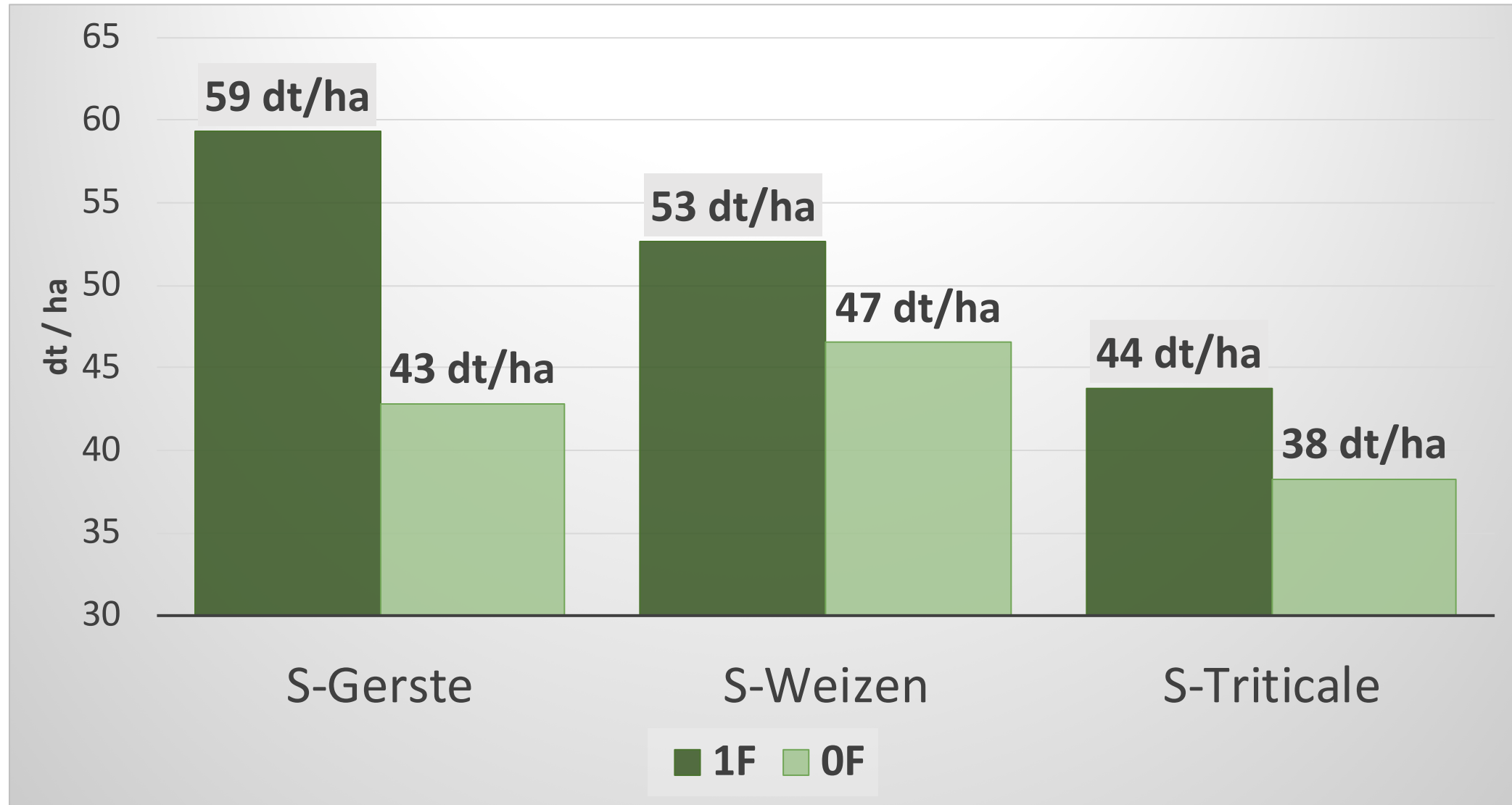
SW & ST: 1,25 l/ha Adexar & 1 l/ha Bravo

SG: 1,5 l Fandango Pro /ha

22. Juni 2016

Resultate Fungizid-Behandlung

(alle Sorten und Düngungsvarianten)



Resultate

S-Hafer (*Symphony*)

Ernte am 8.08.2016

Ø Ertrag: 53,6 dt/ha

Ø Feuchtigkeit: 14,4 %

Ø HLG: 45 kg

Resultate

S-Triticale (*Dublet*)

Ernte am 16.08.2016

Ø Ertrag: 41,0 dt/ha

Ø Feuchtigkeit: 15,0 %

Ø HLG: 63,5

Resultate

S-Weizen

Ernte am 16.08.2016

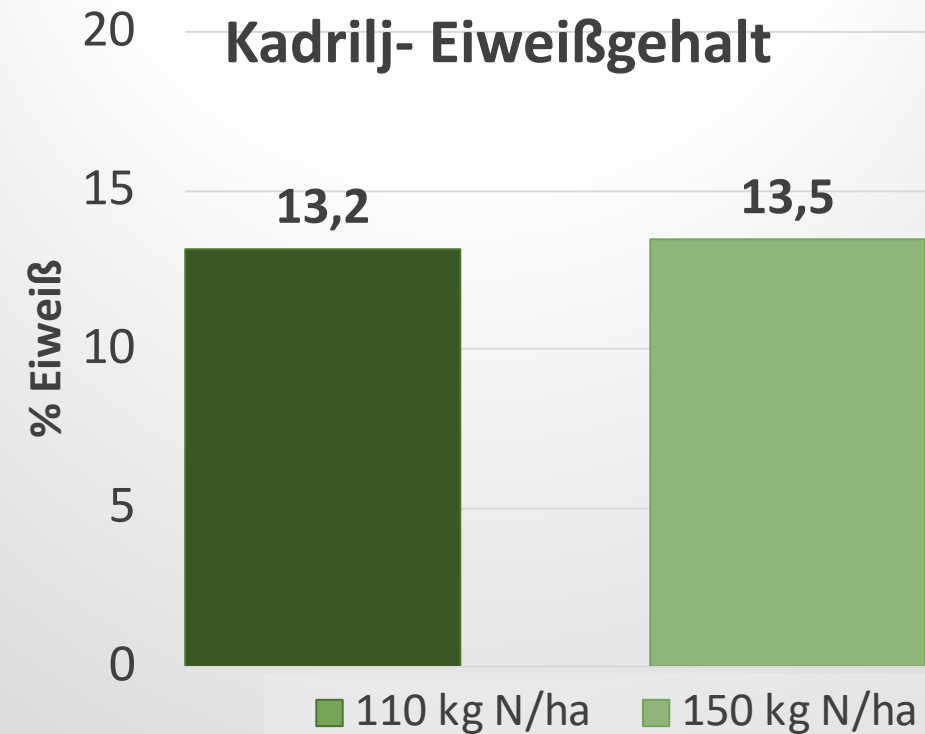
Ø Ertrag: 49,6 dt/ha

Ø Feuchtigkeit: 15,2 %

Ø HLG: 73,7 kg (2015: 76,6 kg)

Ø Eiweiß: 13,5 % (2015: 14,6 %)

Ø Zeleny: 50,0



Resultate

S-Gerste

Ernte am 8.08.2016

Ø Ertrag: 49,6 dt/ha

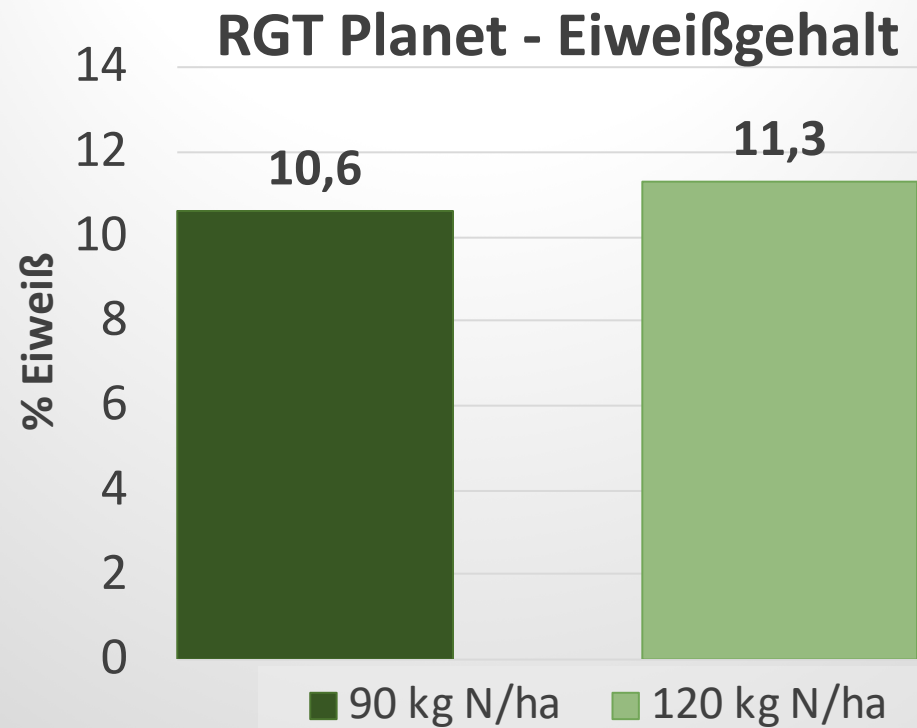
Ø Feuchtigkeit: 13,2 %

Ø HLG: 60,7 kg

Ø Eiweiß: 11,7 %

Ø Vollgerstenanteil: 86,1 %

(2015: 96 %!)



Merci!