

Resultate Sommergetreide 2019



Beringen, 30. Januar 2020

Ronny KRIER



Anbauplan

RGT Planet

RGT Planet

RGT Planet

Avalon

Avalon

Symphony

Symphony

Saattermin: 25.03.2019

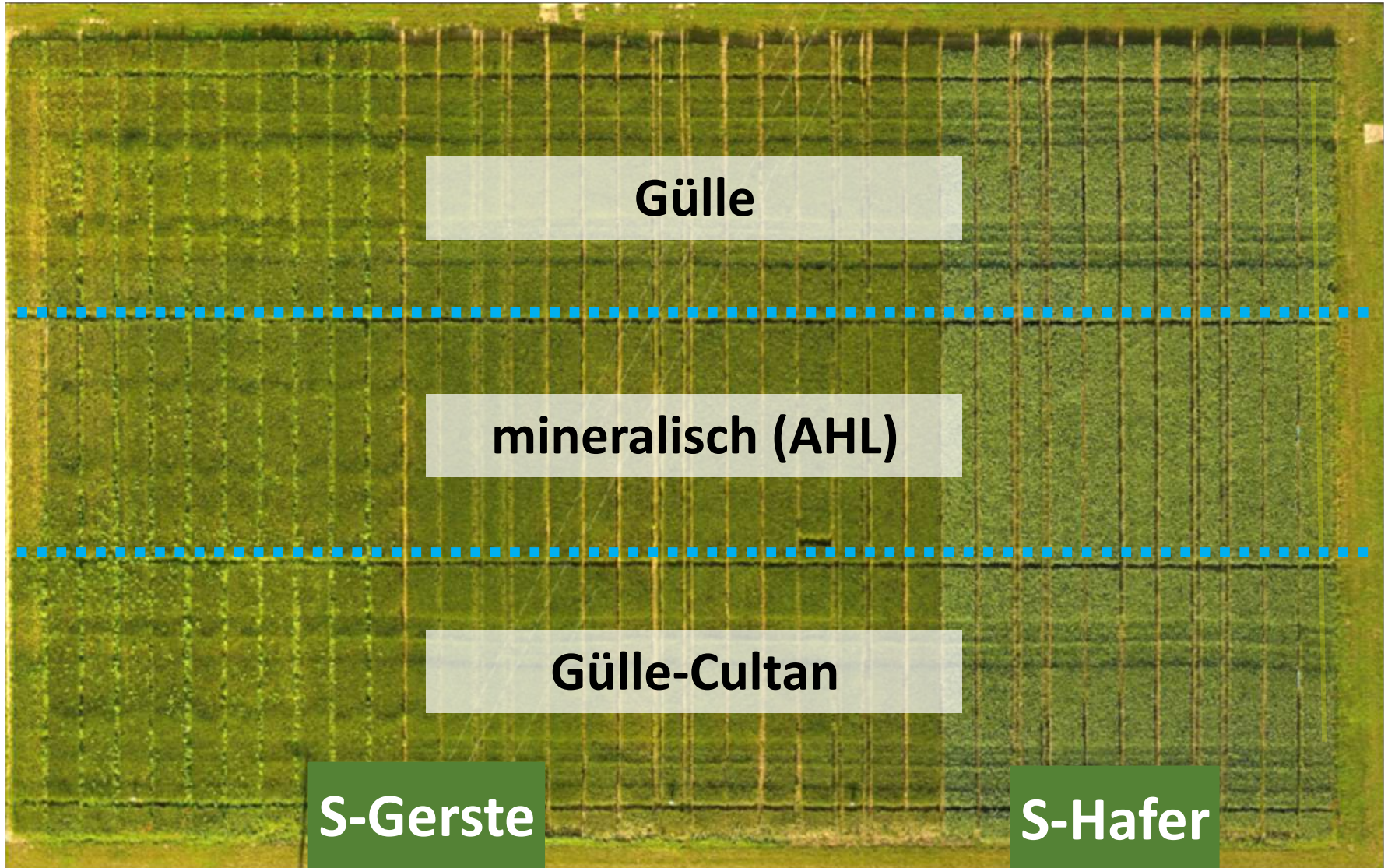
Saatstärke: 330 K/m²

Vorfrucht: WW + WT

S-Gerste

S-Hafer

N-Düngung



N-Düngung

Gülle

30 m³ Gülle (45 kg N_{verf.}/ha) eingeschlitzt (22.5.19)
+ 40 bzw. 60 kg N /ha (AHL + ATS)

mineralisch (AHL)

90 bzw. 110 kg N /ha (AHL + ATS) (15.5.19)

Gülle-Cultan

30 m³ AHL-Gülle (90 kg N_{verf.}/ha) eingeschlitzt (22.5.19)
+ evtl. 20 kg N /ha (AHL)

S-Gerste

S-Hafer

N-Düngung



22.05.19

N-Düngung



Lycée Technique
Agricole



22.5.19

N-Düngung



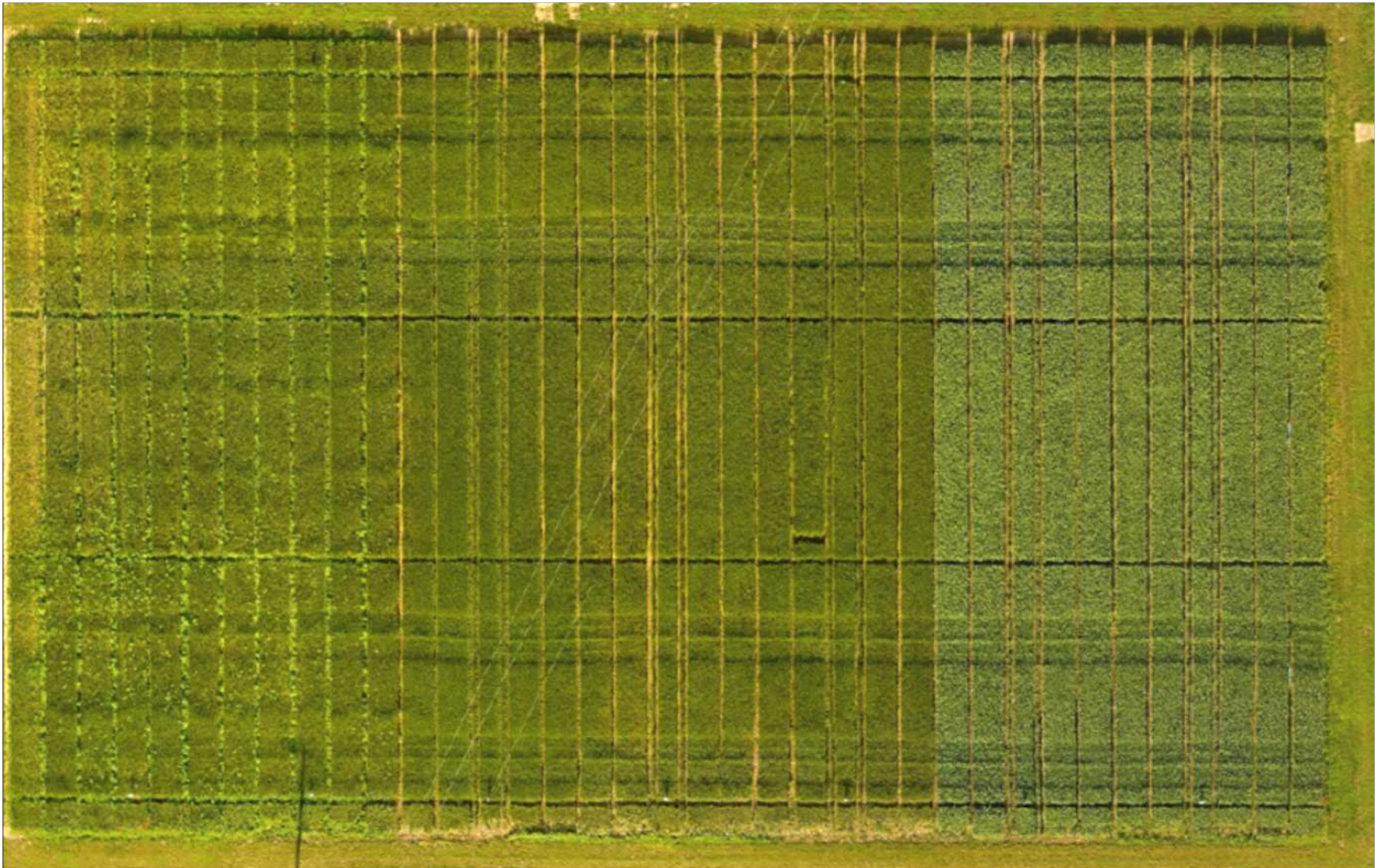
Bestandesentwicklung



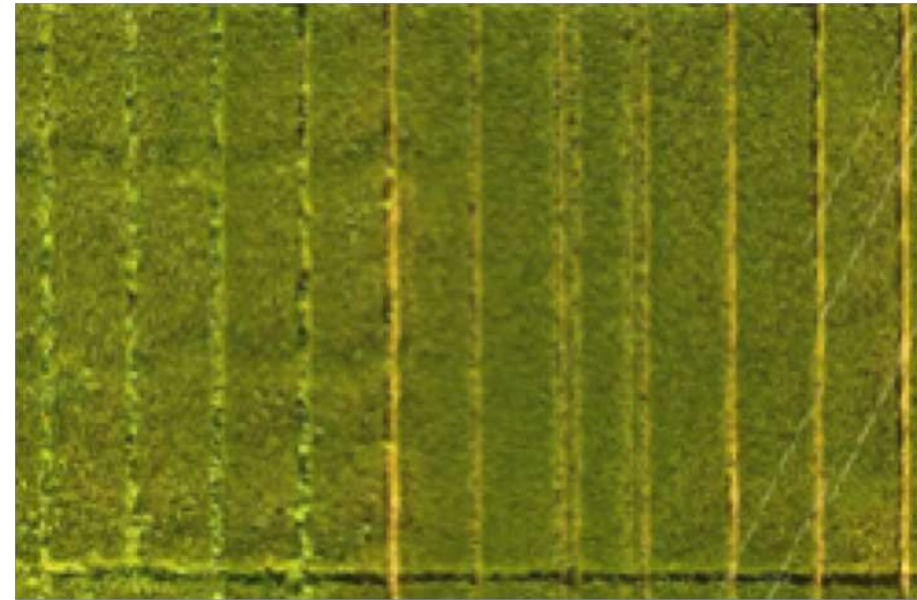
Bestandesentwicklung



Bestandesentwicklung



Bestandesentwicklung



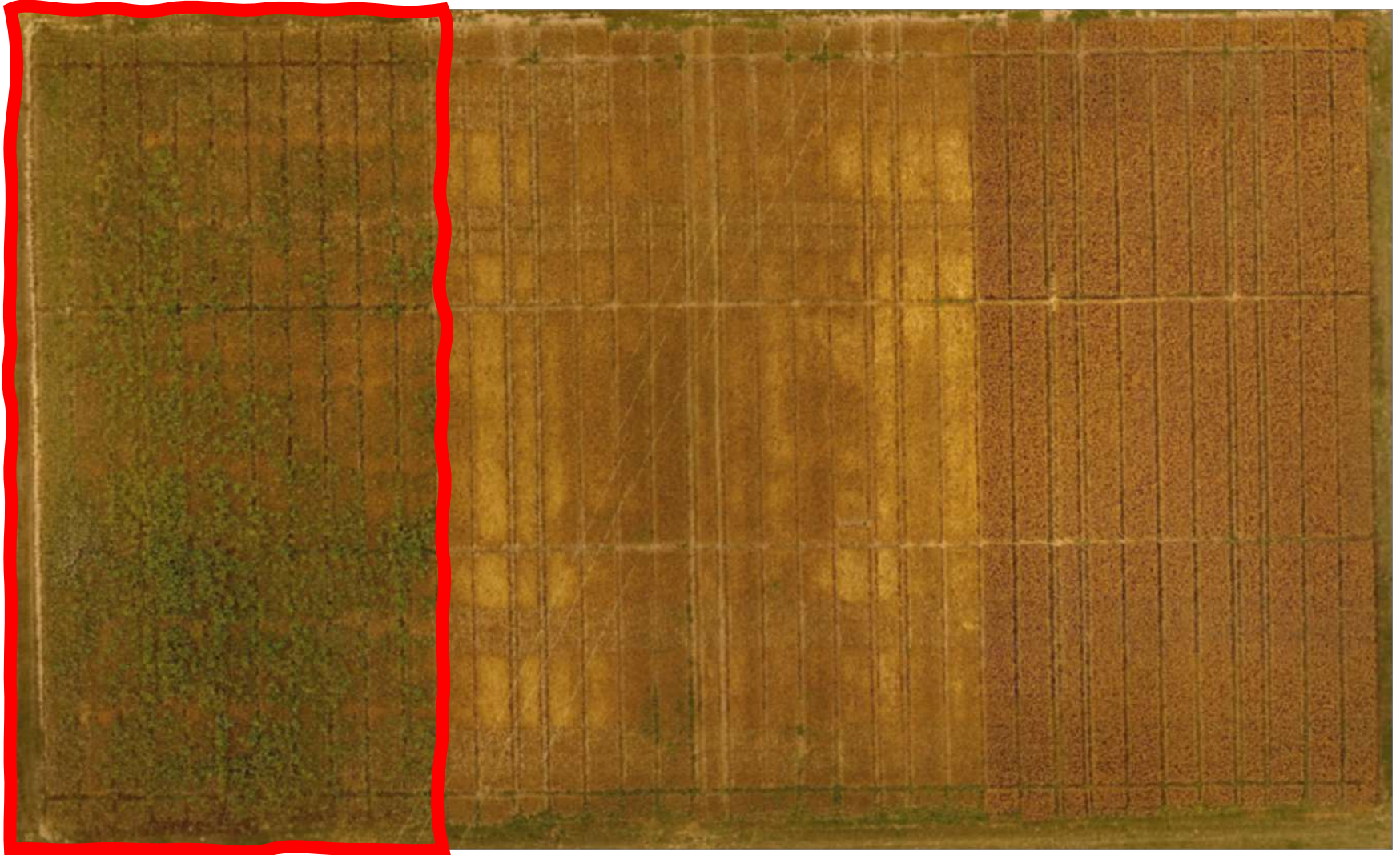
Striegel (16.05)

Herbizid (30.04.)

Bestandesentwicklung

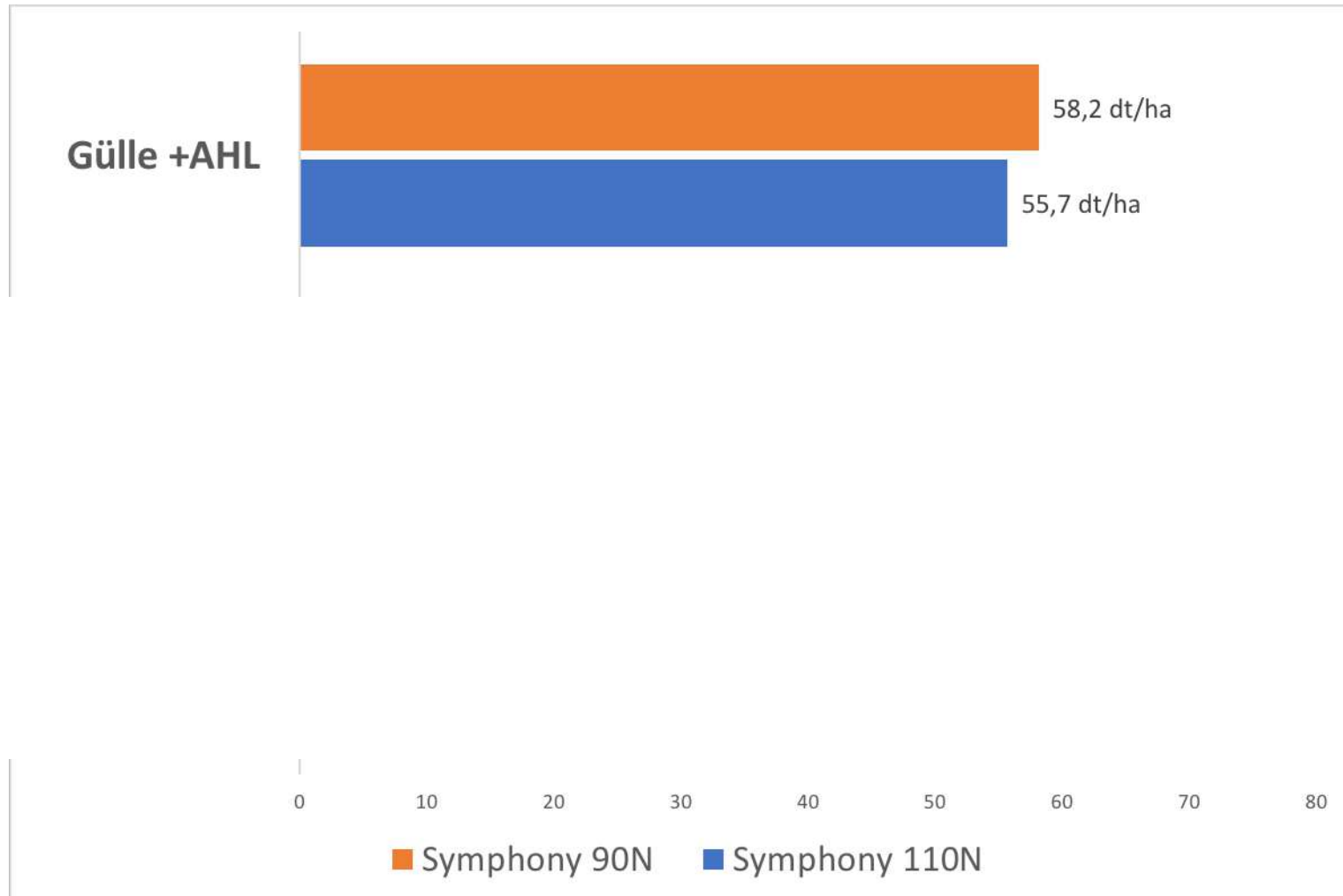


Bestandesentwicklung



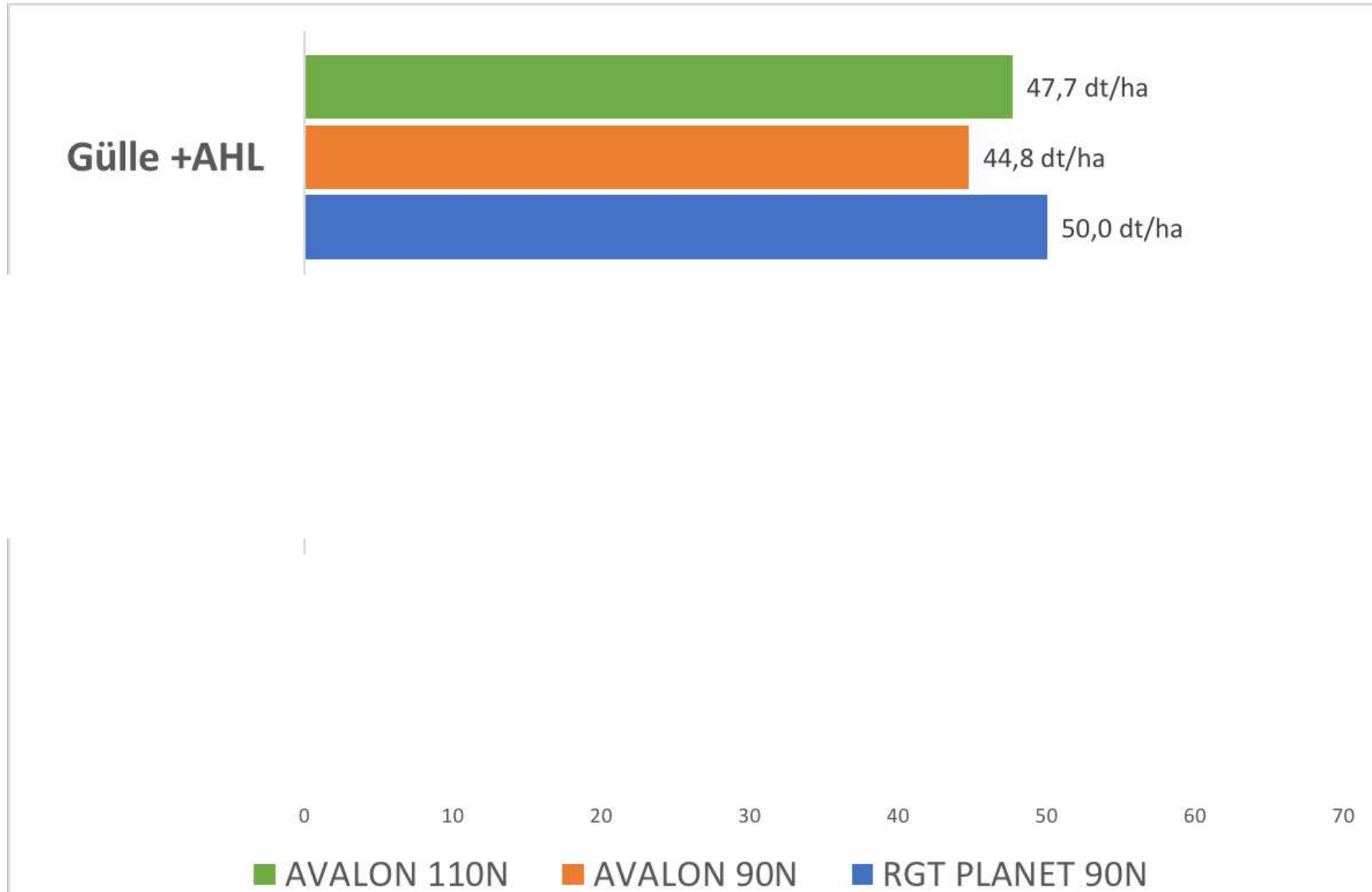
Ernte 2019 - Hafer

05. August 2019



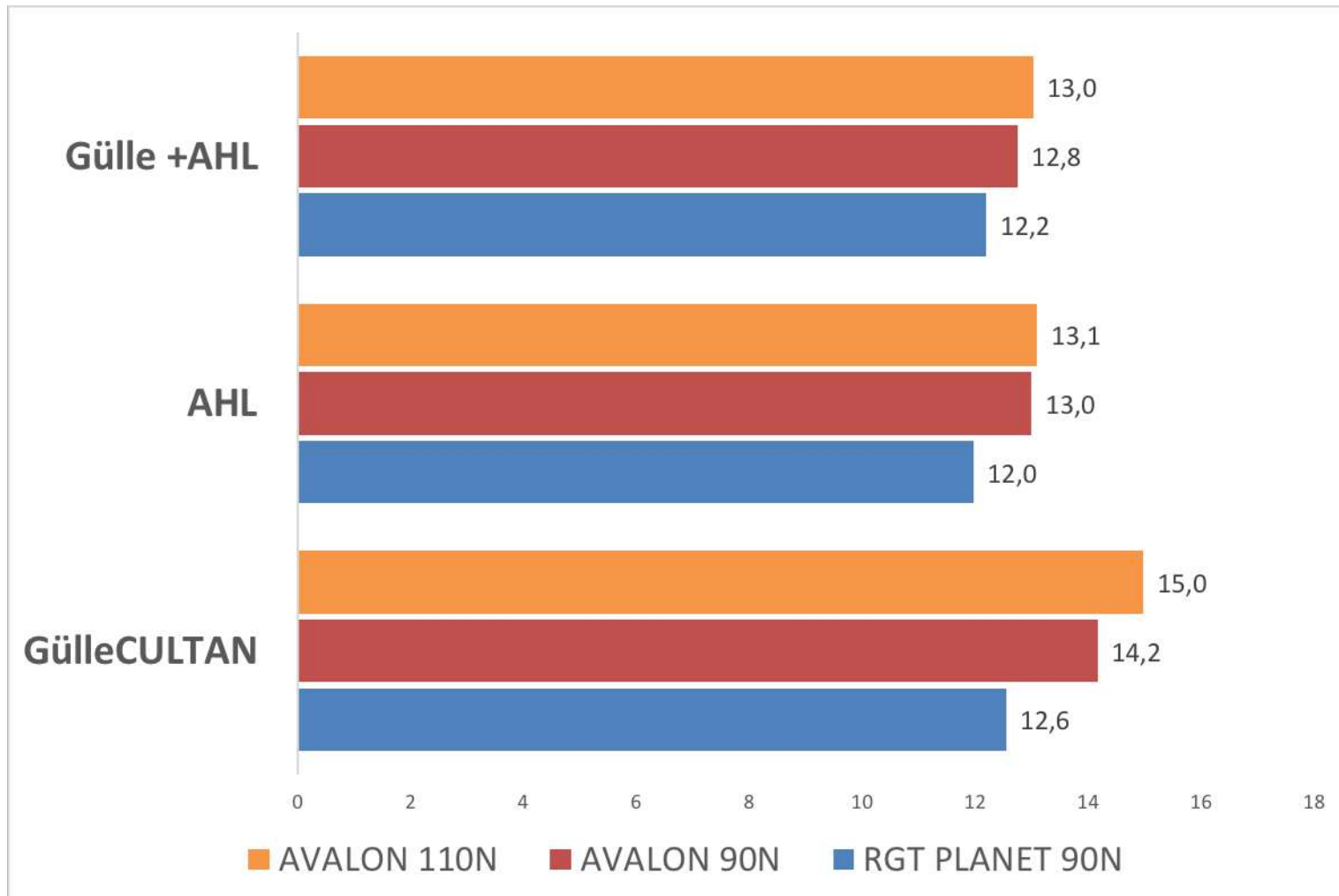
Ernte 2019 - Sommergerste

05. August 2019



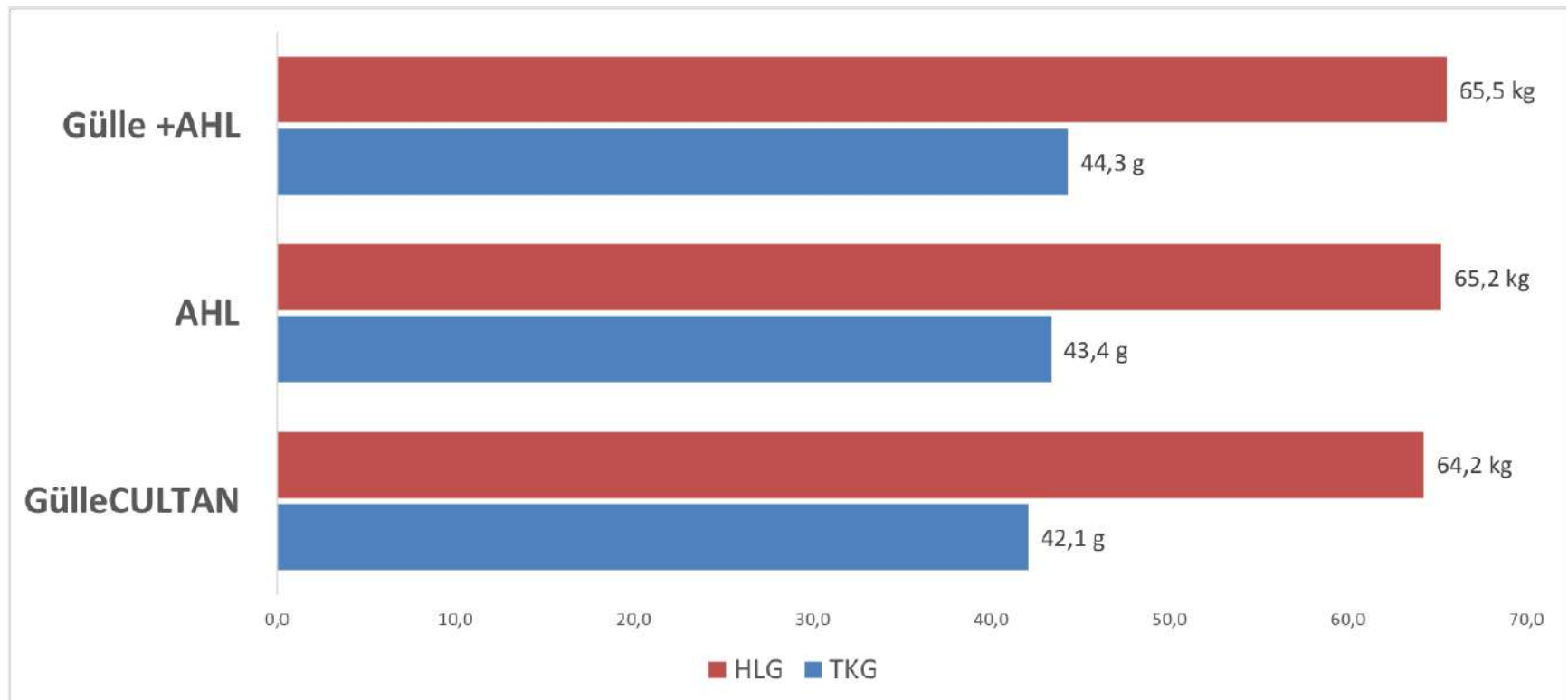
Ernte 2019 - Sommergerste

Eiweißgehalte

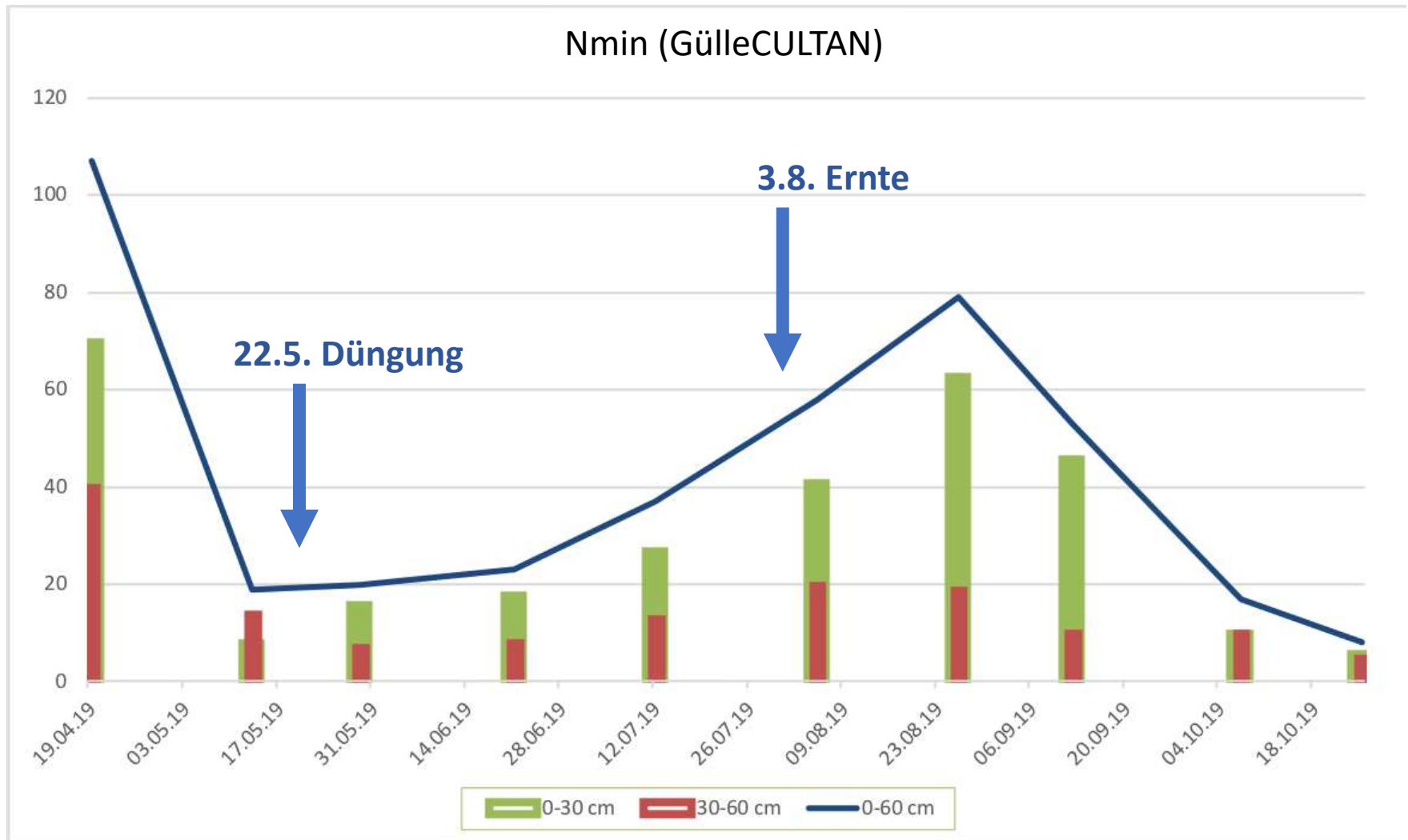


Ernte 2019 - Sommergerste

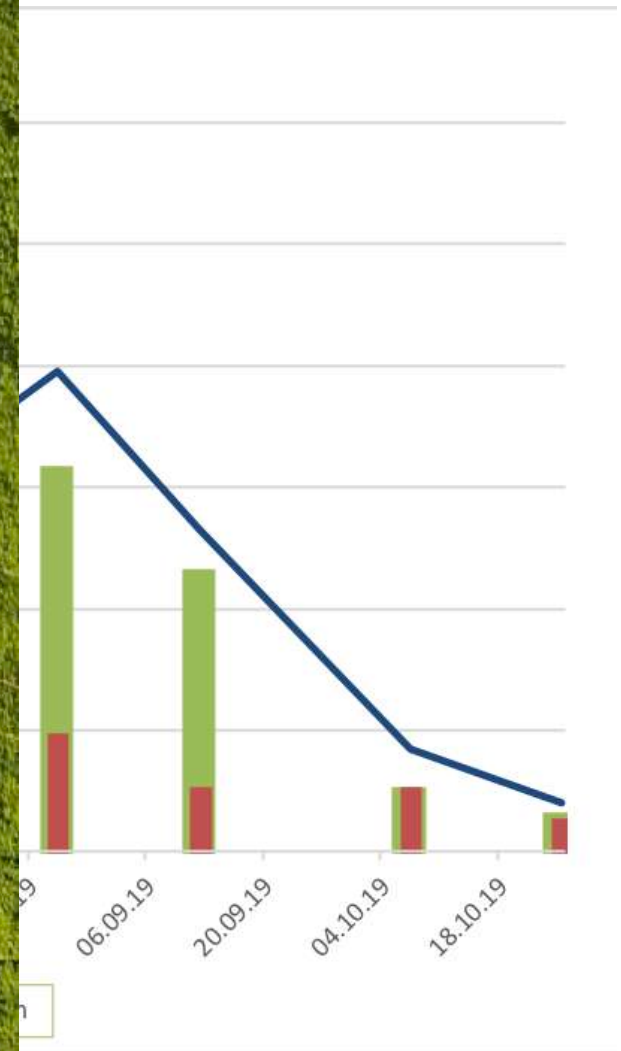
Hektolitergewichte (HLG) & Tausendkorngewichte (TKG)



Ernte 2019 - Sommergerste



Ernte 2019 - Sommergerste



Fazit

- 2019: niedrigsten Erträge bei der CULTAN-Gülle Variante
- In den letzten 5 Jahren: Kein Favorit erkennbar, keine nennenswerten Unterschiede in den Varianten
- Gülle vom Betrieb optimal einsetzen und Mineraldünger einsparen

Resultate Sommergetreide 2019



Merci!

Beringen, 30. Januar 2020

Ronny KRIER

