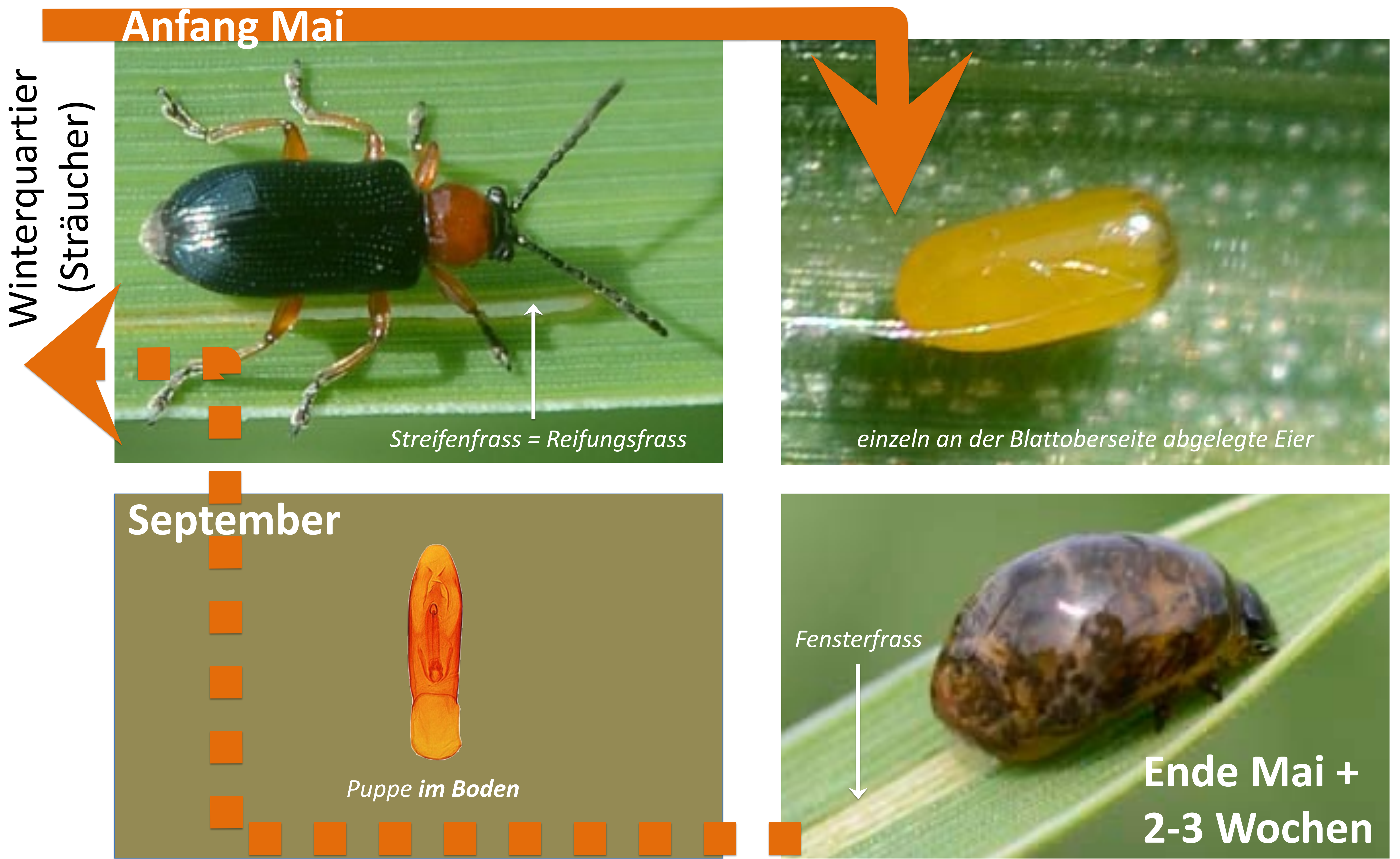


Getreidehähnchen-Jahr 2022?

Rothalsiges Getreidehähnchen (Oulema melanopus L.)



Auftreten

- in alle Getreidearten
- besonders in SH und SW

Bekämpfung mit Insektiziden

- **Schadschwelle beachten!**
1 Larve oder Ei pro Fahnenblatt
(in Gerste pro Pflanze)
- keine präventiven Tankmischungen!
- Zulassung beachten – sehr giftig!



Florfliege



Florfliegenlarven sind gefräßige **Räuber!** Sie vertilgen auch Getreidehähnchenlarven!



Erzwespe. Ihre Larven sind **Parasiten** der Getreidehähnchenlarven!